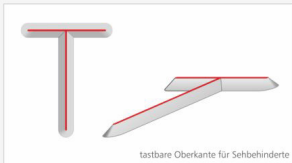
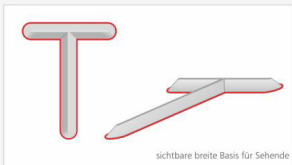




Taktile Beschriftung

Pyramidenschrift

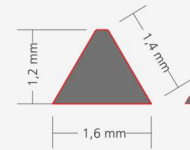
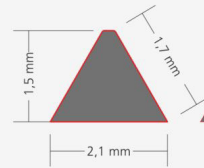
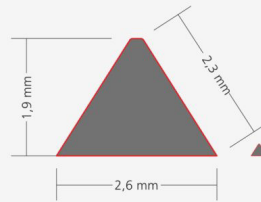
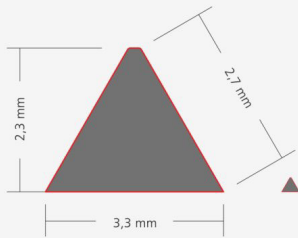


Die Pyramidenschrift ist eine erhabene Profilschrift und kann sowohl von blinden und stark sehbehinderten, als auch von sehenden Menschen gelesen werden. Sie zeichnet sich durch ihr klares, serifenloses Erscheinungsbild aus.

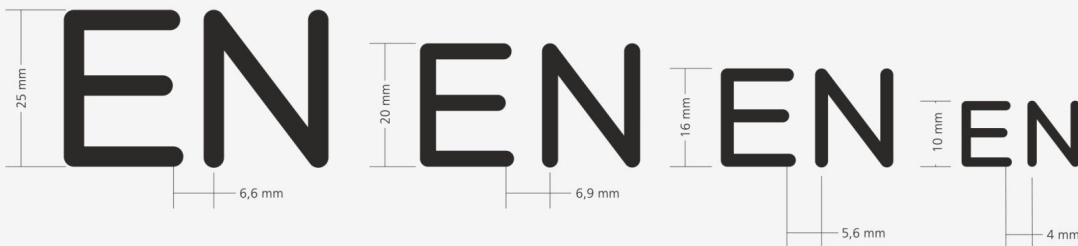
Die Prismenform ermöglicht dem Sehbehinderten das Ertasten der Buchstaben entlang der schmalen, leicht abgerundeten Oberkante. Für den Sehenden entsteht durch die Breite Sockellinie ein gleichmäßiges, dreidimensionales Schriftbild.



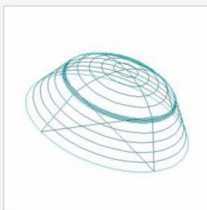
Querschnitt M10:1



Höhe und Mindestabstände



Brailleschrift



Ergänzend zur Pyramidenschrift fertigen wir Braillebeschriftungen nach der Systematik von Louis Braille. Die Buchstaben setzen sich nach einem 6-Punkt-Raster (Großdruck) zusammen. Gesetzt nach Marburger Systematik.

Um einen gleichmäßigen Lesefluss zu erreichen, muss der einzelne Braillepunkt exakt hergestellt (gemäß DIN 32976) und in das Trägermaterial eingesetzt werden. Um dies zu gewährleisten, kommen verschiedene CNC-gestützte Produktionsverfahren zum Einsatz.

